



INTERVENTO:

PASSEGGIATA LUNGOCANALE

PROGETTO "RAVENNA IN DARSENA IL MARE IN PIAZZA"  
Programma Straordinario di intervento per la riqualificazione urbana e la sicurezza delle periferie della città metropolitana e dei comuni  
Decreto Presidente Consiglio dei Ministri del 25/5/2016

Progetto esecutivo

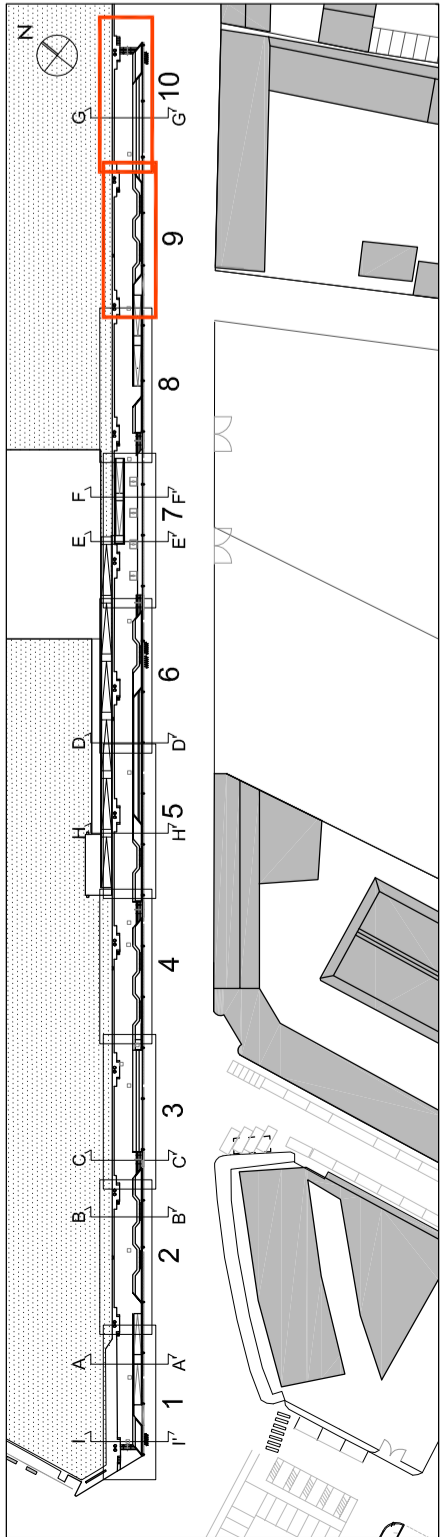
Segretario generale: Dott. PAOLO NERI	Assessore al LL.PP.: sig. ROBERTO GIOVANNI FAGNANI	Sindaco: sig. MICHELE DE PASCALE
Capo Servizio: Ing. ANNA FERRI	Capo Area: Ing. MASSIMO CAMPRINI	
Firma:		
<b>RESPONSABILE DEL PROCEDIMENTO:</b> Ing. ANNA FERRI		
PROGETTAZIONE IN RTP costituito da:		
Progettazione ARCHITETTONICA : TEPRIN ASSOCIATI (mandataria) Ing. Lorenzo Santi, Arch. Stefania Bulzoni, Arch. Alessandra Cecconi, Arch. Silvia Santi, via Niguarda Poterossi 39 - Ravenna www.teprin.com		
Progettazione STRUTTURALE: ING. TOMMASO PAVANI		
Progettazione PAESAGGISTICA: P.G. LANDSHAPES Dott. Agr. Paolo Guattini Arch. Adele Horani		
Progettazione IMPIANTI ELETTRICI: ING. IVAN DOMENICO CECCARONI		
Progettazione GRAFICA: IMAGE S.r.l., Dott. Massimo Casamenti		

0	EMISSIONE	RTP	C.R.	A.F.	16/07/2018
Rev.	Descrizione:	Redatto:	Controllato:	Approvato:	Data:

ELABORATO:

ARCHITETTONICO  
Pianta 9 - 10 e sezione G-G'

Fascicolo 404/2017	Data: LUGLIO 2018	Codice Elaborato: TAV. A. 05
Scala: 1:50	File: Tav. architettonico_A01_A02/A03/A04/A05/A06/A07/A08.dwg	Revisione: 0



LEGENDA

PAVIMENTAZIONE IN LEGNO

VERDE

MURETTO IN CLS ESISTENTE

MURETTI IN CLS DI PROGETTO

LINEA GIALLA DI SICUREZZA

SEDUTE IN C.A. RIVESTITO IN LEGNO

SEDUTE IN C.A. RIVESTITO IN LEGNO CON POGGIASCHENA

SPALLIERA VERDE

RACCORDO RAMPASTRADA IN LAMIERA MANDORLATA

PORTA BICICLETTE IN ACCIAIO CORTEN

LEGGIO IN ACCIAIO CORTEN

CESTINO IN ACCIAIO CORTEN

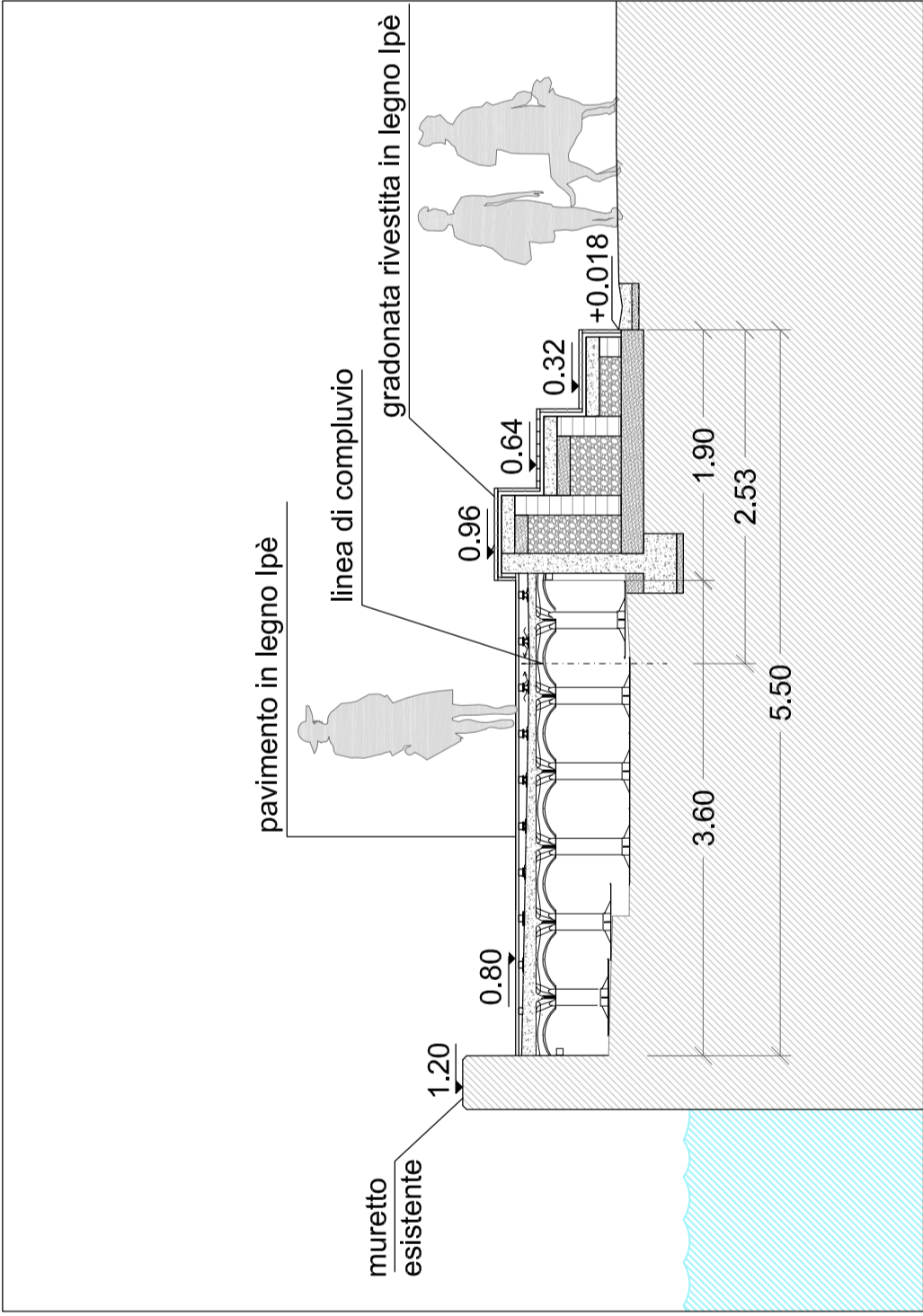
PROIETTORE LED SU PALO

Non oltrepassare la linea gialla

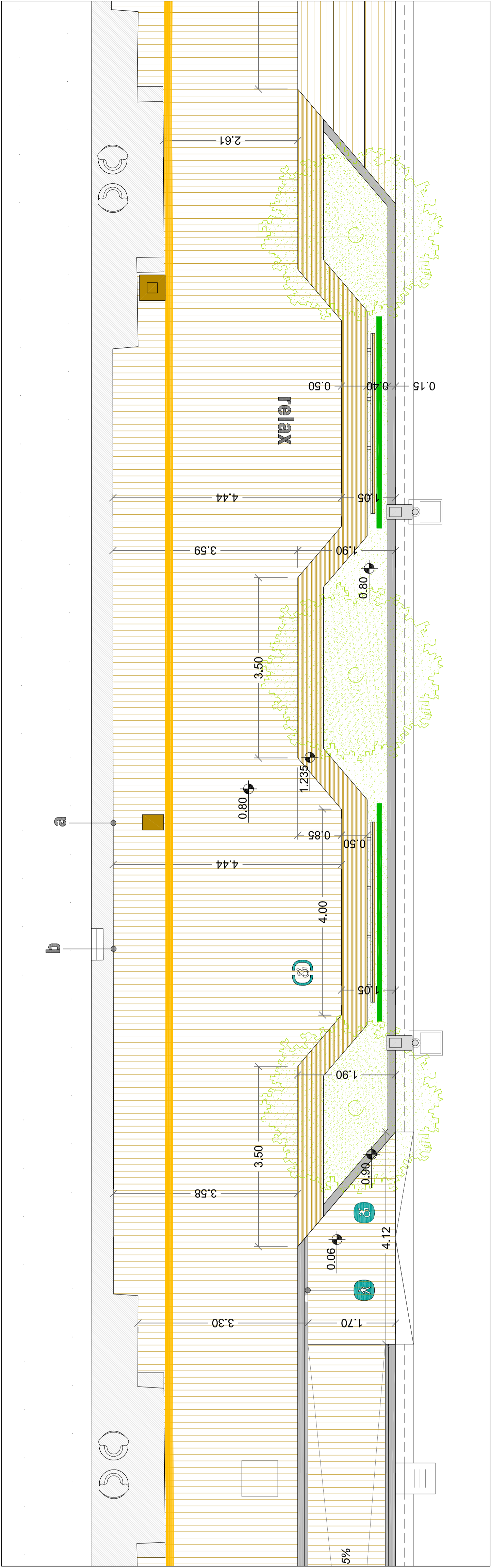
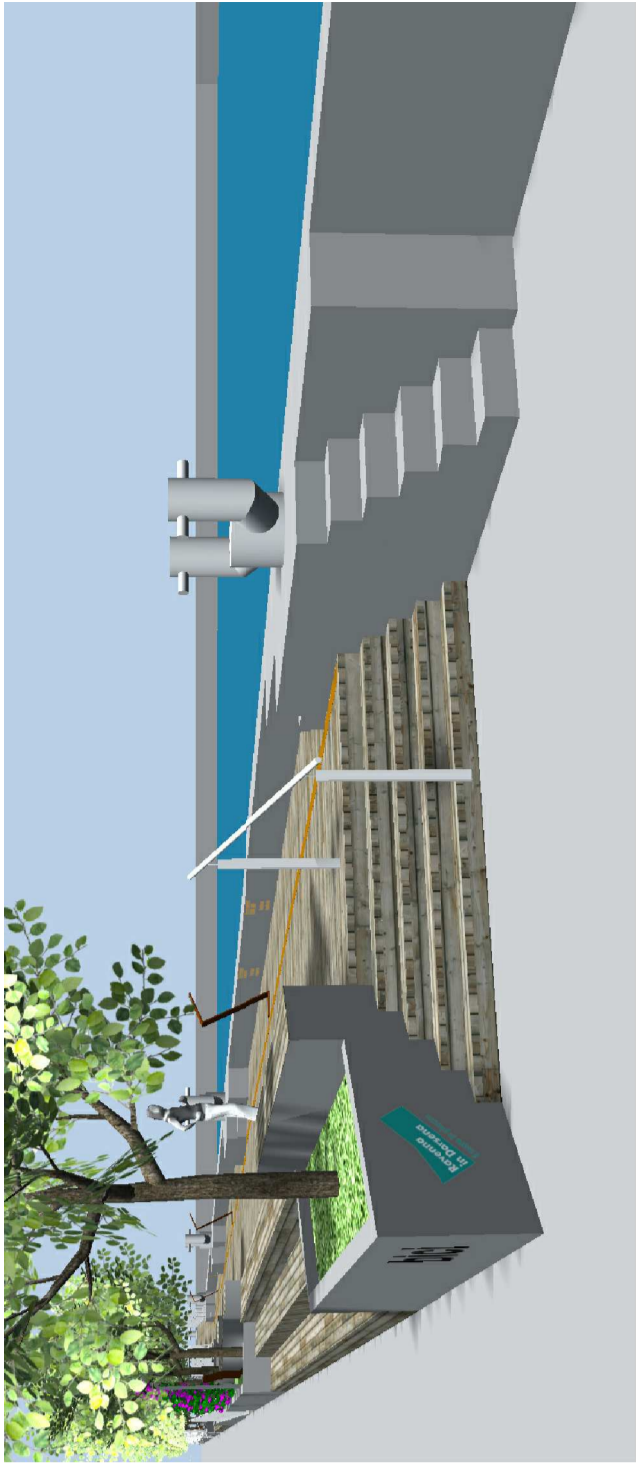
Stand behind the yellow line

Scaletta

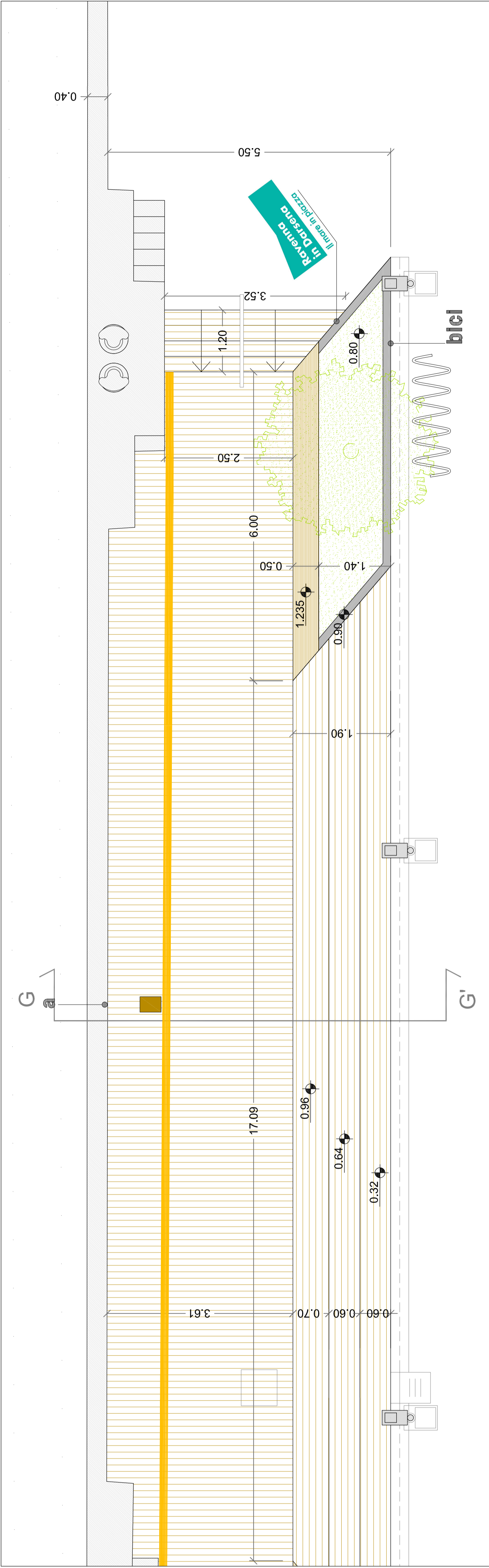
Emergency ladder



SEZIONE G-G'



PIANTA 9



PIANTA 10